

Слойка-АМ

Размах 778 мм
Длина 796 мм
Площадь крыла 15,0 дм²
Вес 190..210 г
Нагрузка 13,3 г/дм²

Мотор – 25-30г до 1500 kV
Воздушный винт – 9"
Регулятор – 10 А
Аккумулятор – 2S 360-500 mAh
Серво элеронов – 8 г
Серво РВ и РН – 2 x 5 г

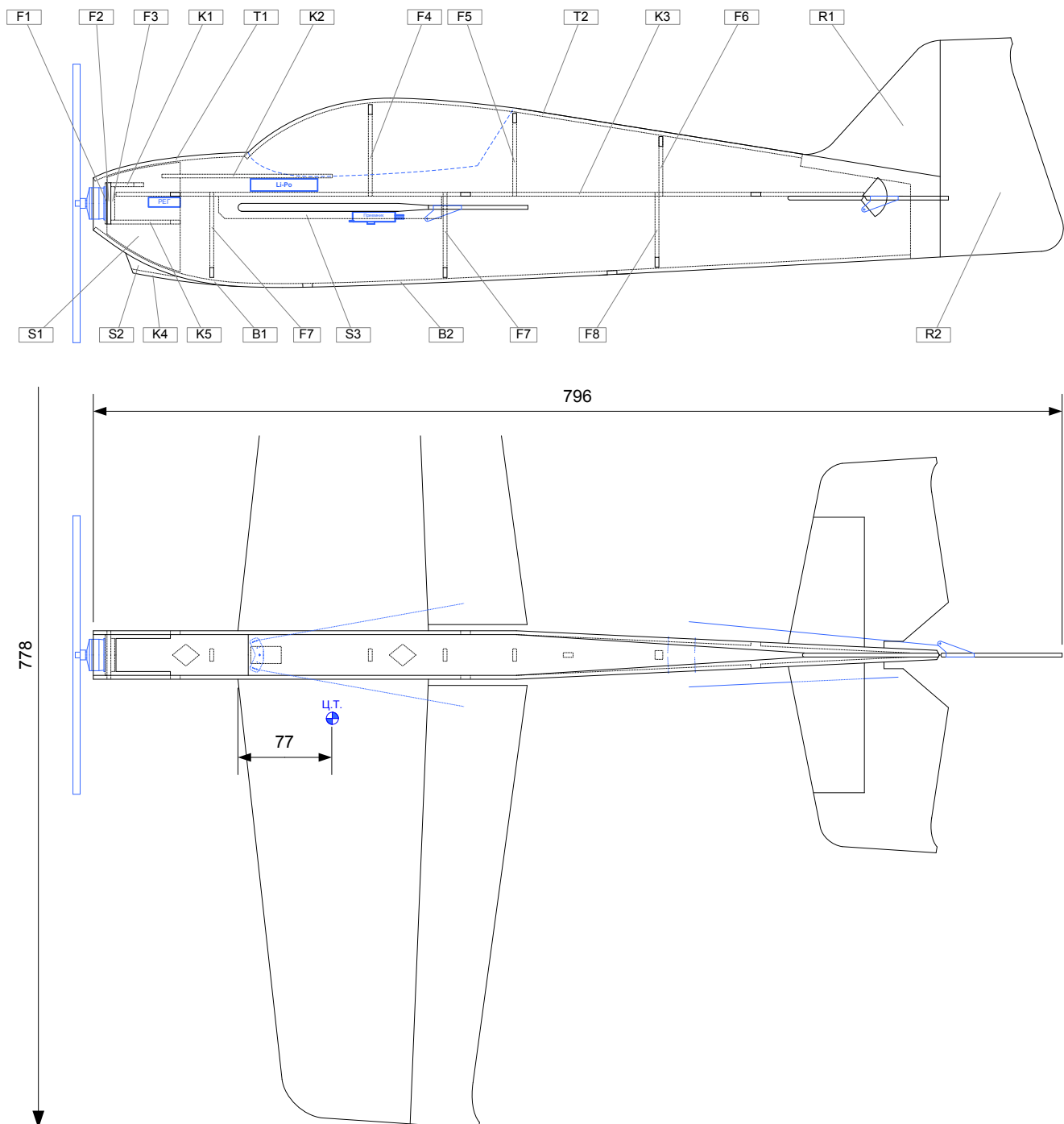
Материал: Экструдированный полистирол 3,2 мм

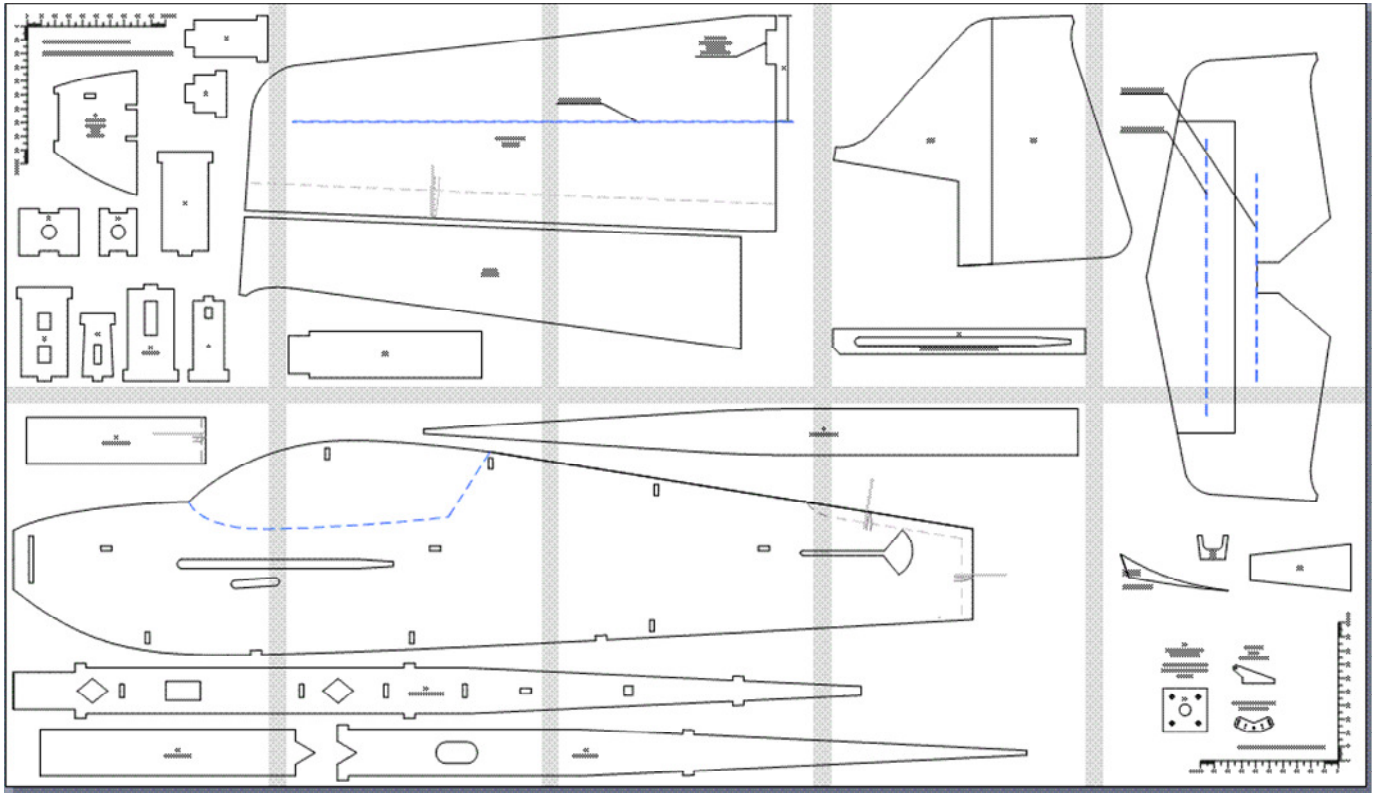
Дополнительную информацию и видео полетов можно найти в теме «Слойка из 3мм потолочки» на форуме RCDesign по адресу: <http://forum.rcdesign.ru/f81/thread145233.html>

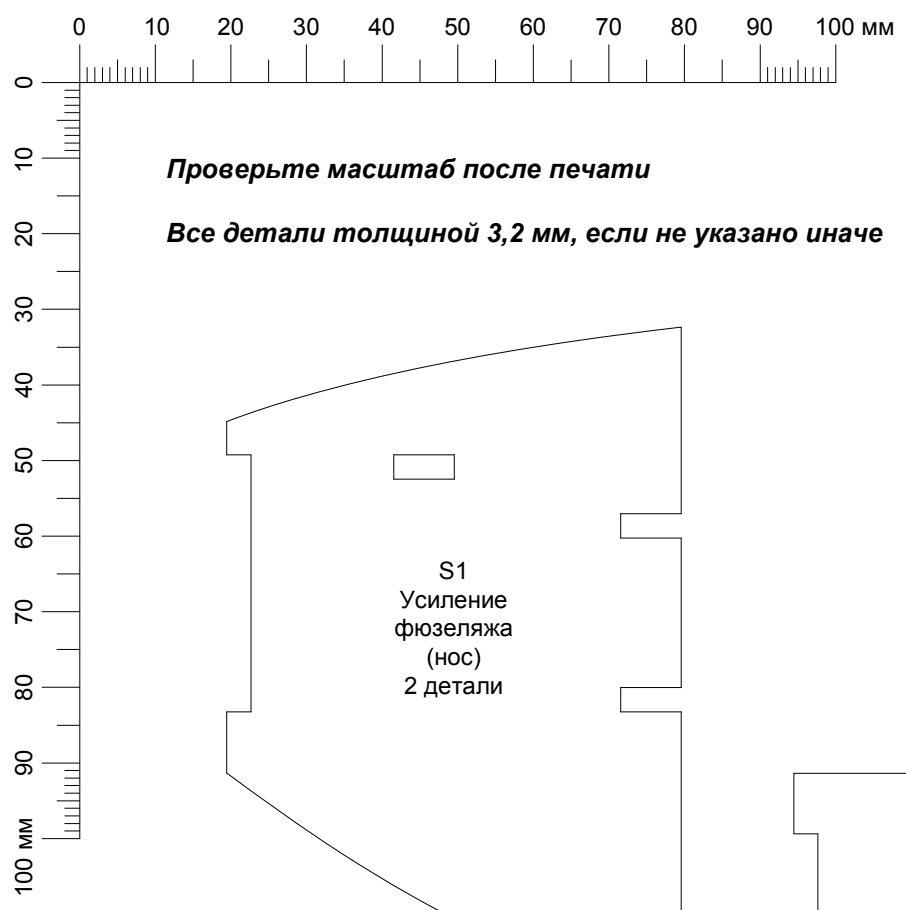
© 2010, Maxicus

This plan is free for personal, non-commercial use only

Разрешается свободное использование частными лицами в некоммерческих целях

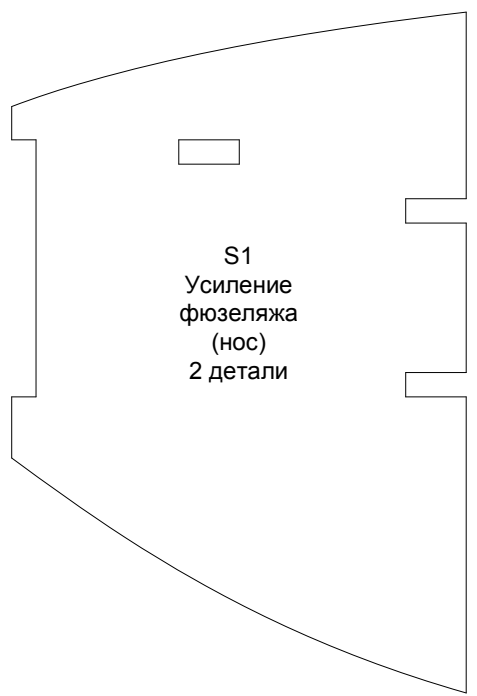




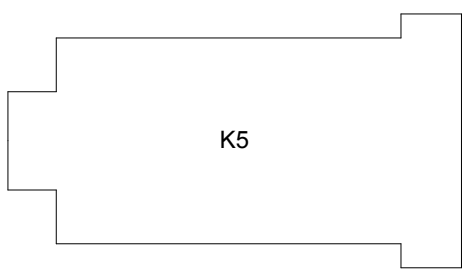


Проверьте масштаб после печати

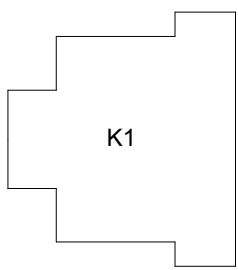
Все детали толщиной 3,2 мм, если не указано иначе



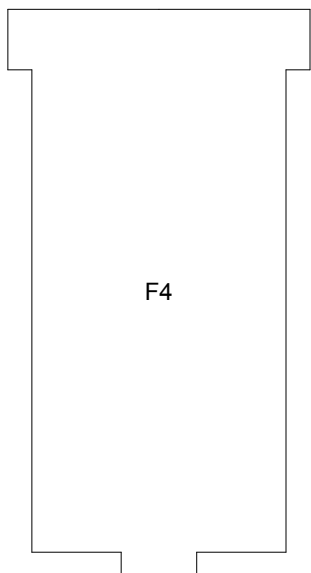
S1
Усиление
фюзеляжа
(нос)
2 детали



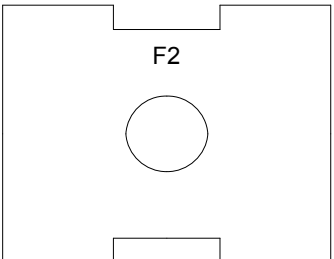
K5



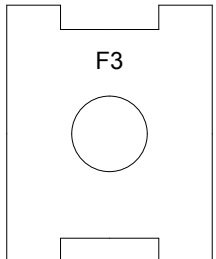
K1



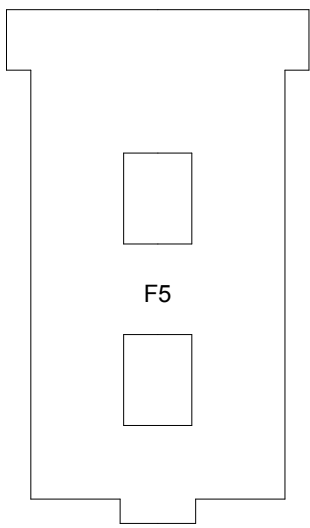
F4



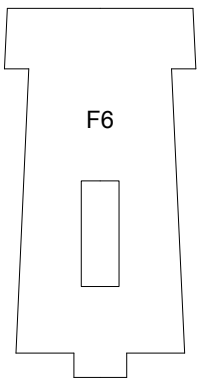
F2



F3



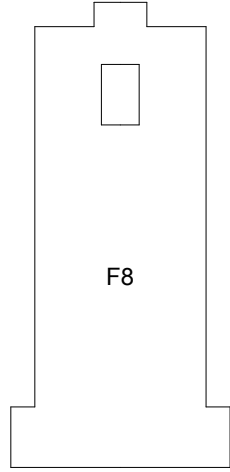
F5



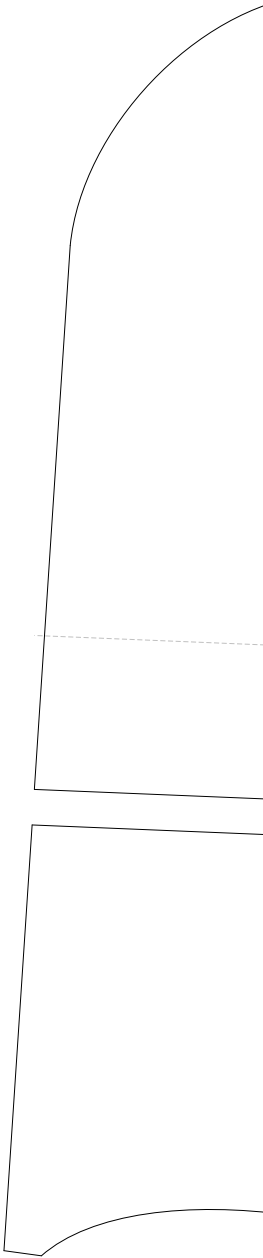
F6

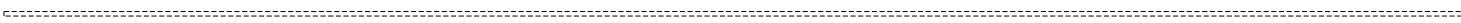
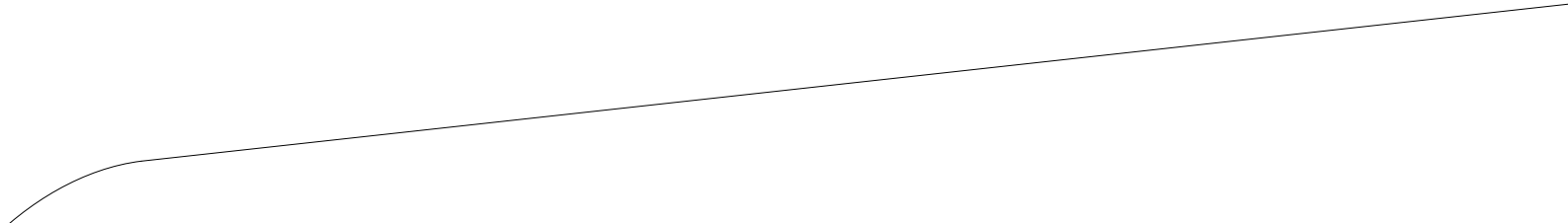


F7
2 детали

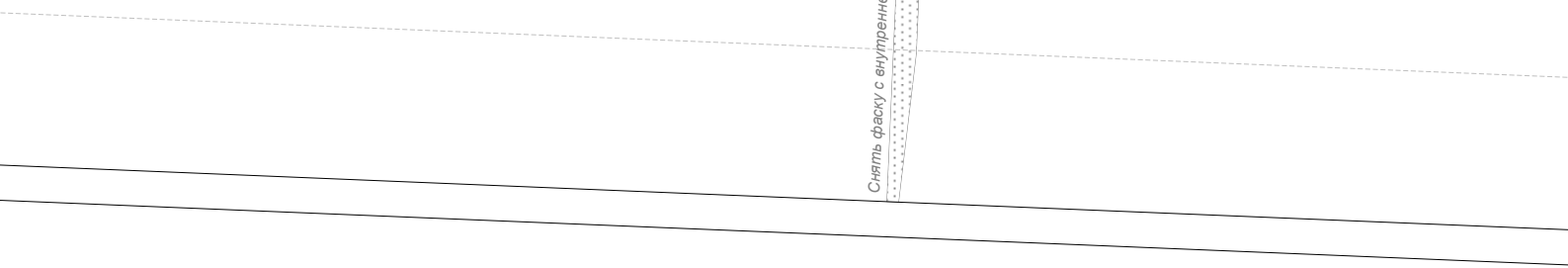


F8



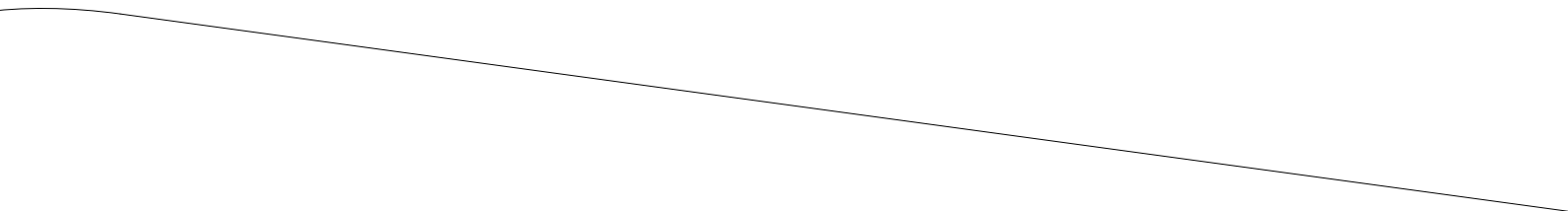


Консоль крыла
4 детали



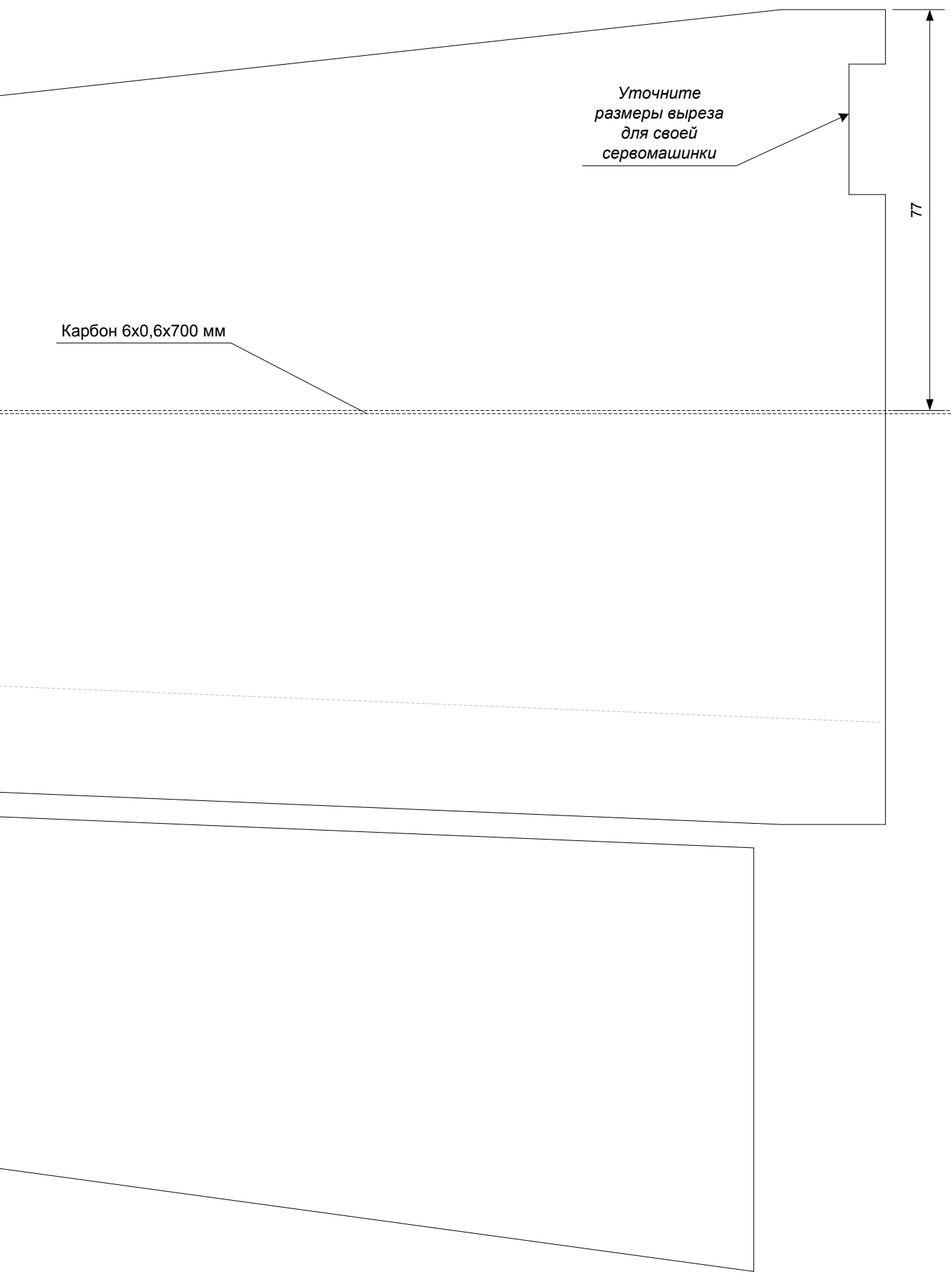
Снять фаску с внутренней стороны

Элерон
2 детали



K2



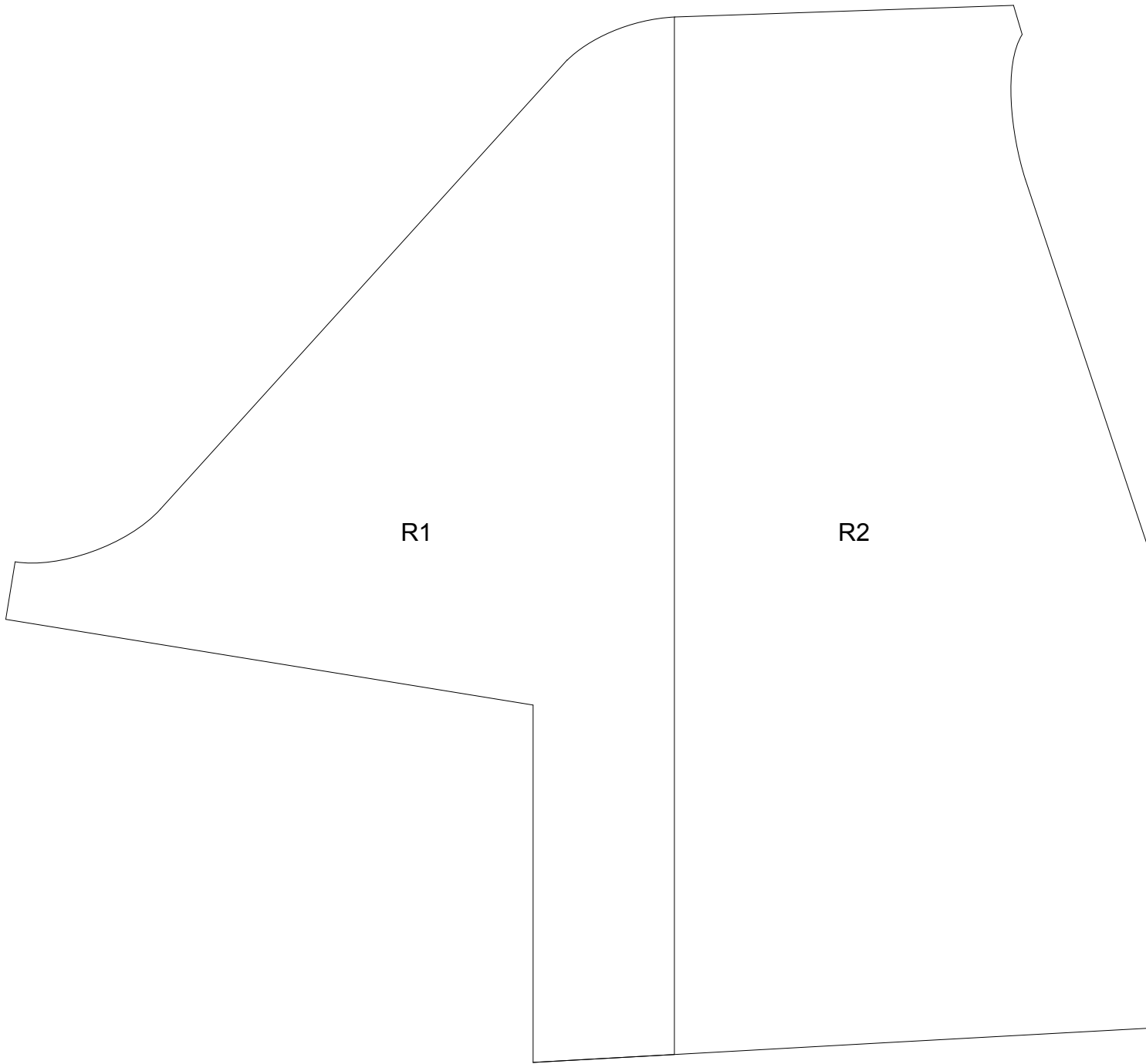


Карбон 6x0,6x700 мм

Уточните
размеры выреза
для своей
сервомашинки

77





R1

R2



S3

Усиление фюзеляжа (крыло) 2 детали



✱

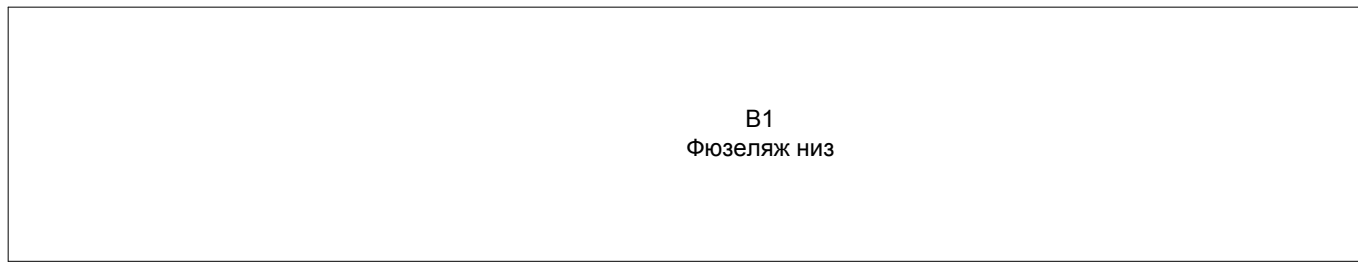
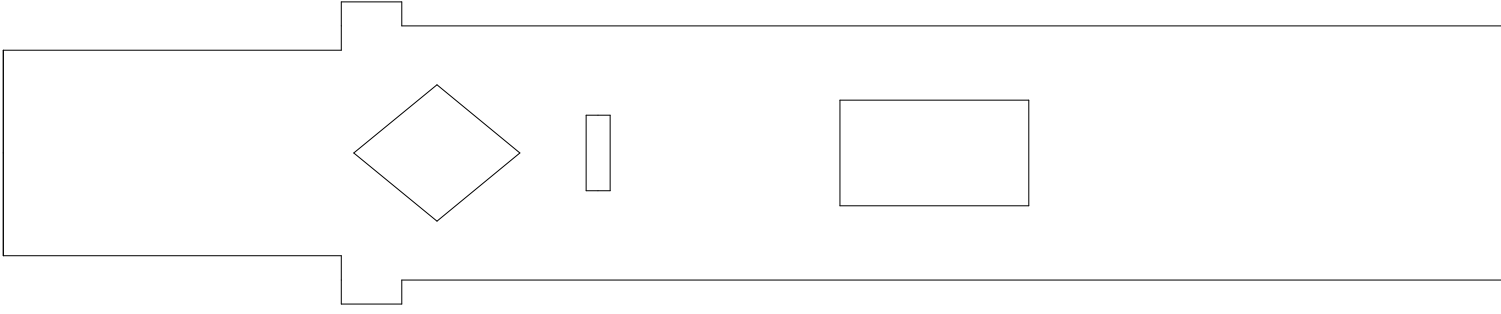
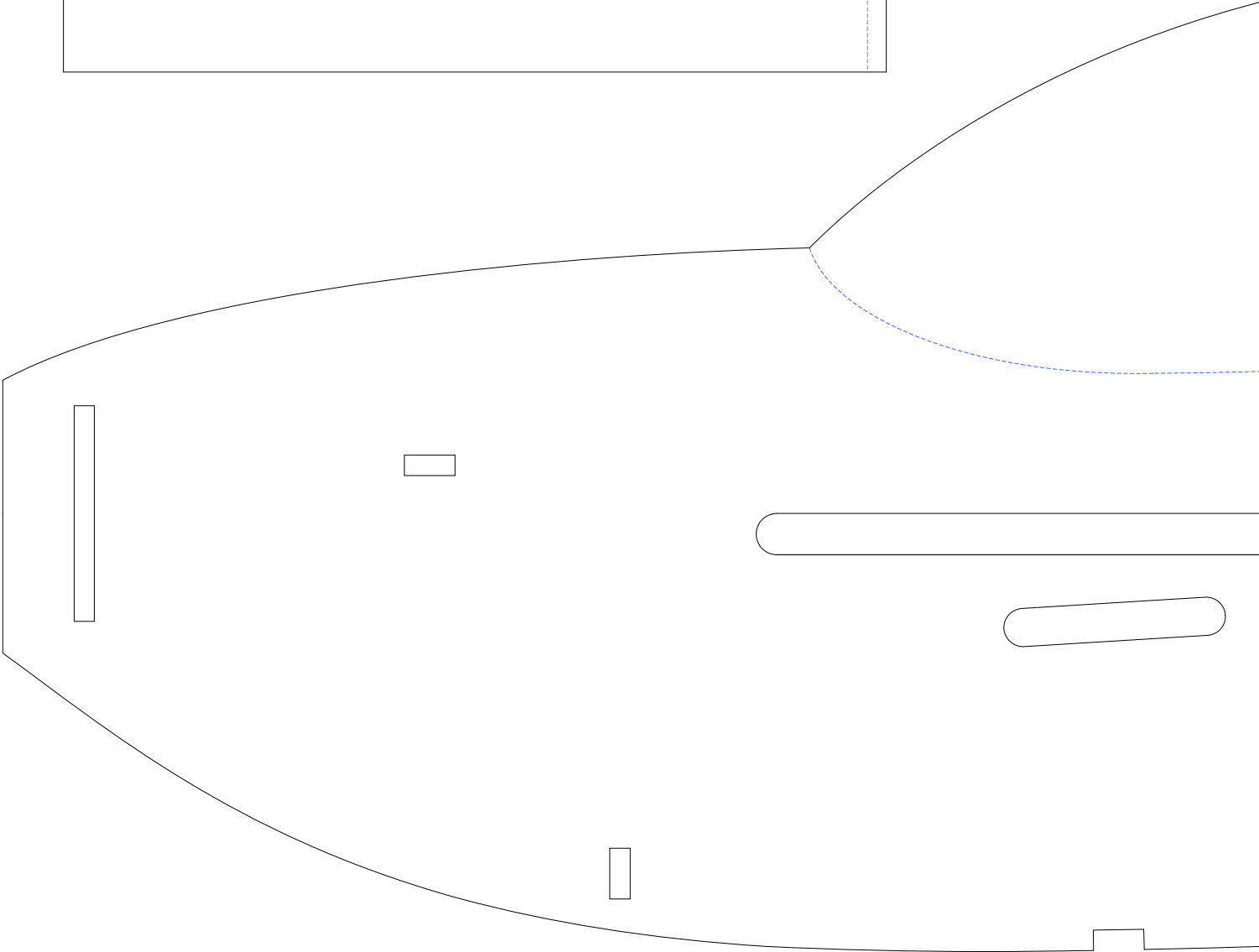
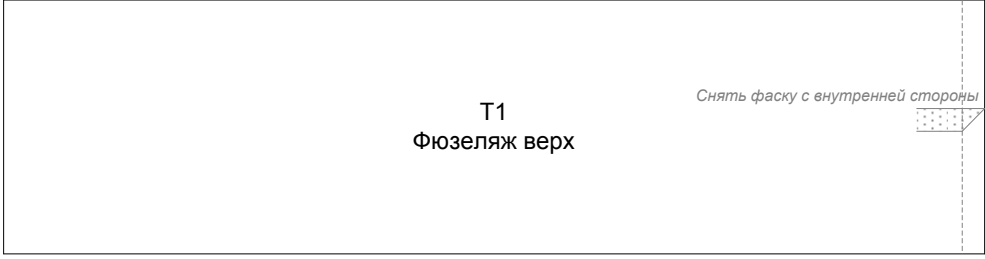
Карбон 3x0,6x150 мм

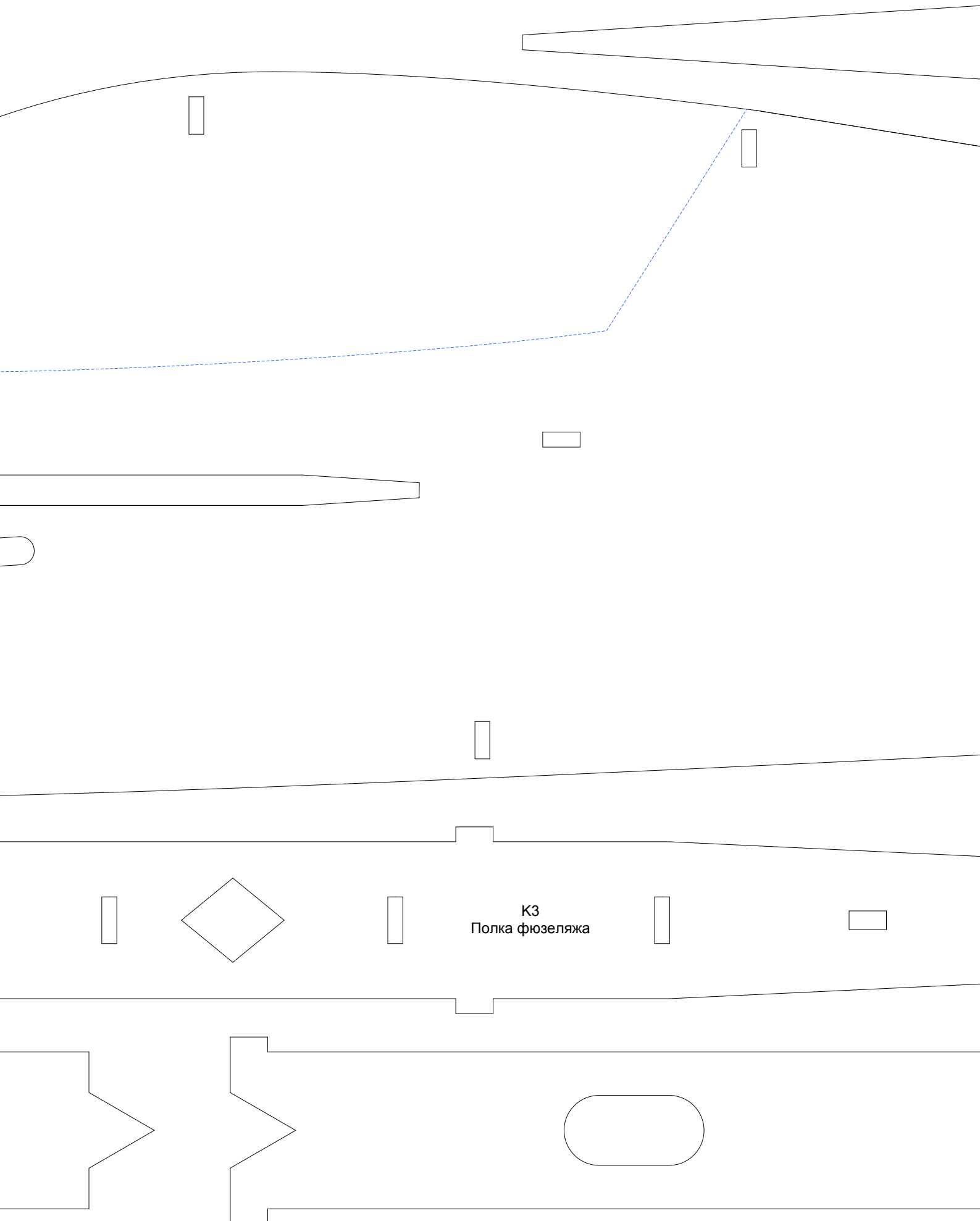
The diagram shows a large, irregularly shaped carbon fiber part. It has a curved top edge and a pointed bottom edge. Two vertical dashed lines are drawn across the part, one on the left and one on the right. A horizontal dashed line is drawn across the middle of the part. A rectangular dashed box is drawn on the right side of the part, with a line pointing to it from the label 'Карбон 10x40x0,5 мм или фанера 10x40x1 мм Приклеить снизу'. The label 'Карбон 3x0,6x150 мм' is positioned at the top left, and 'Карбон 3x0,6x200 мм' is positioned below it. The label 'Карбон 10x40x0,5 мм или фанера 10x40x1 мм Приклеить снизу' is positioned on the right side of the part.

Карбон 3x0,6x200 мм

Карбон 10x40x0,5 мм
или фанера 10x40x1 мм
Приклеить снизу

✱







T2
Фюзеляж в

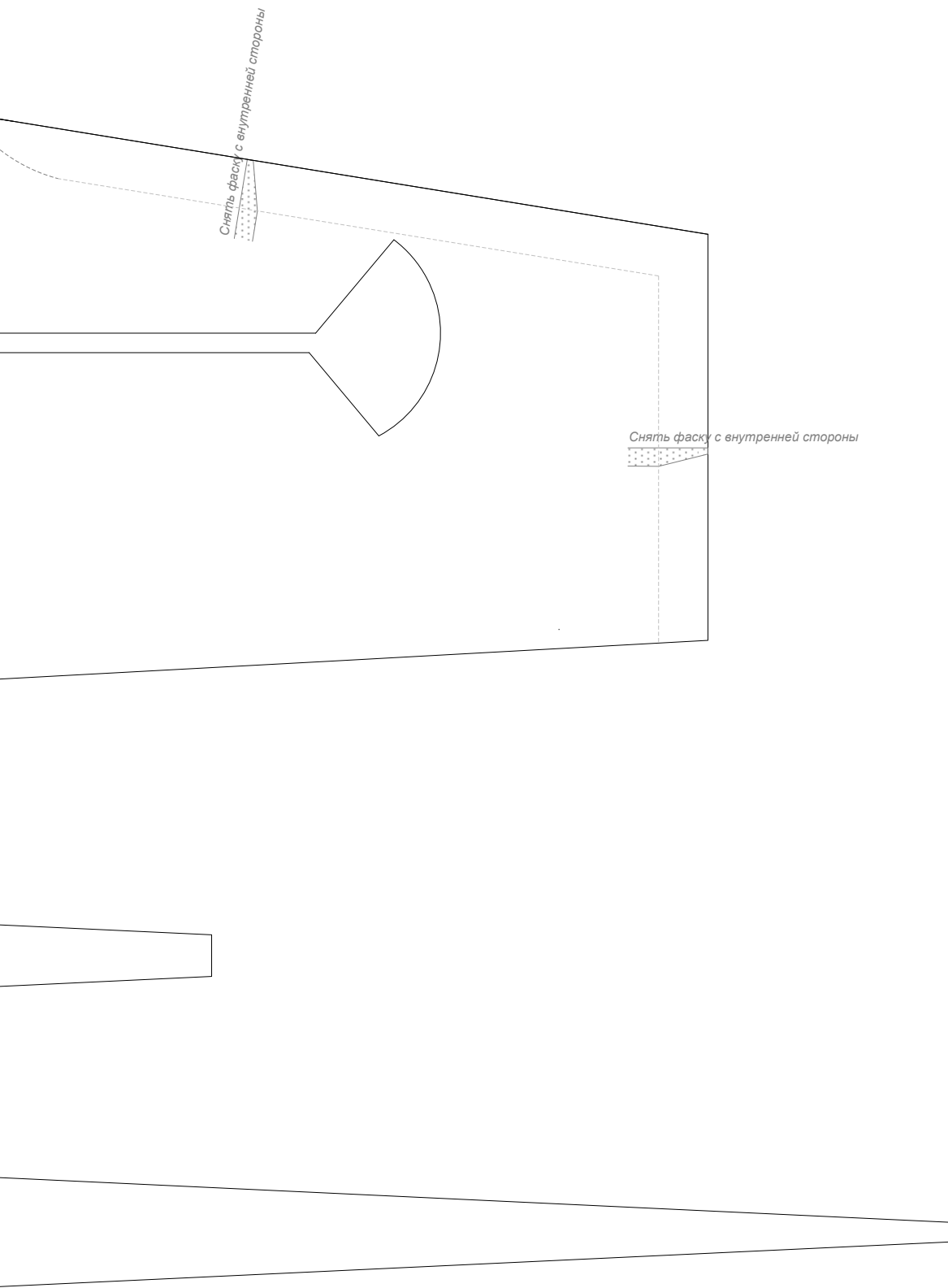


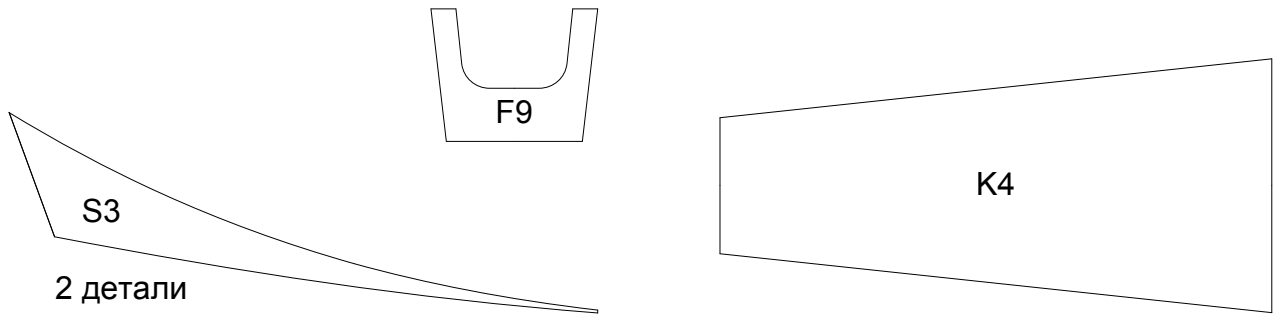
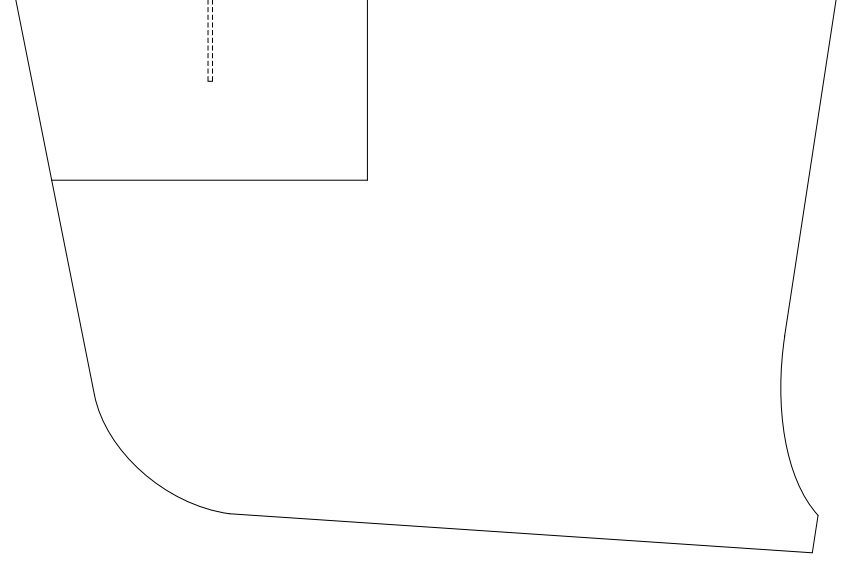
B2
Фюзеляж низ





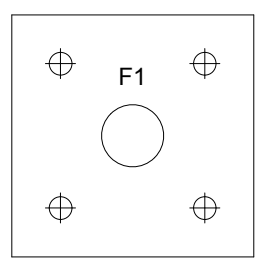
T2
розетка верх



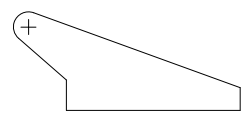


F1
Крепление мотора
фанера 1,5 мм

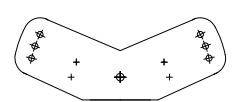
*Уточните положение
отверстий для своего
мотора*



Кабанчик
4 шт
фанера 1,0 мм



Качалка РМ элеронов
фанера 1,0 мм



Проверьте масштаб после печати

