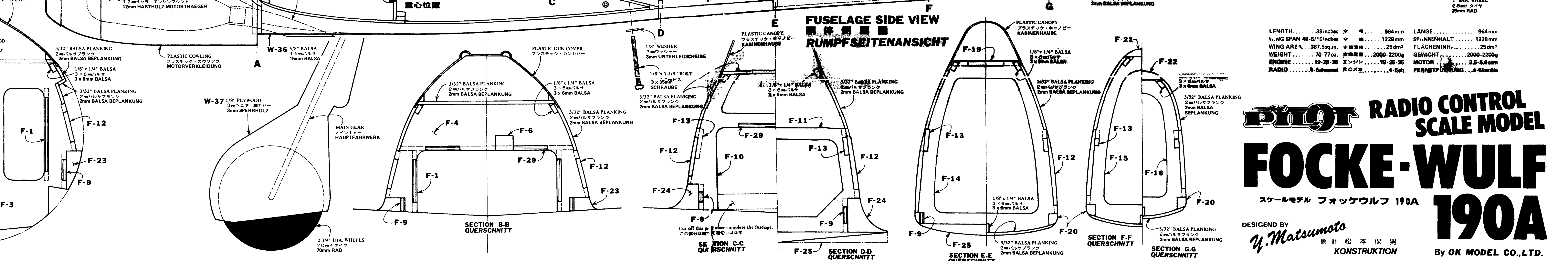
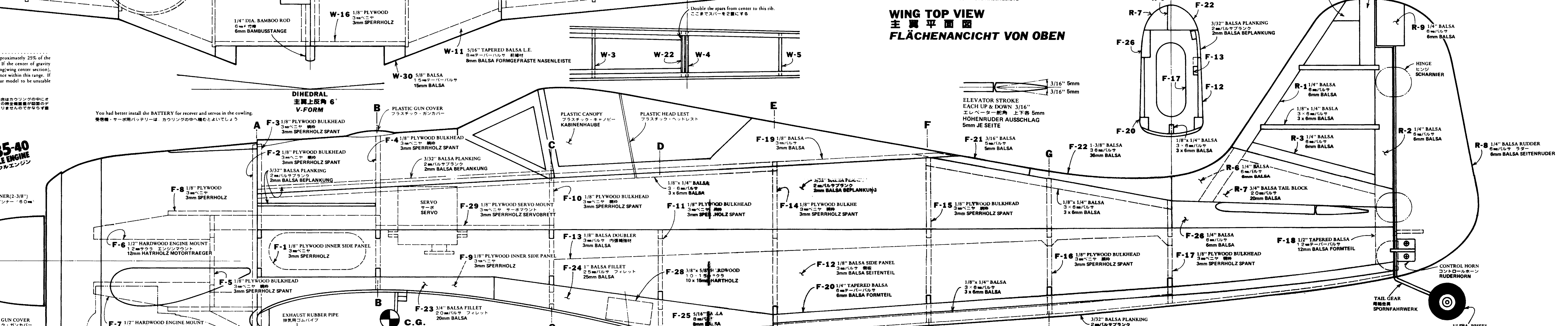
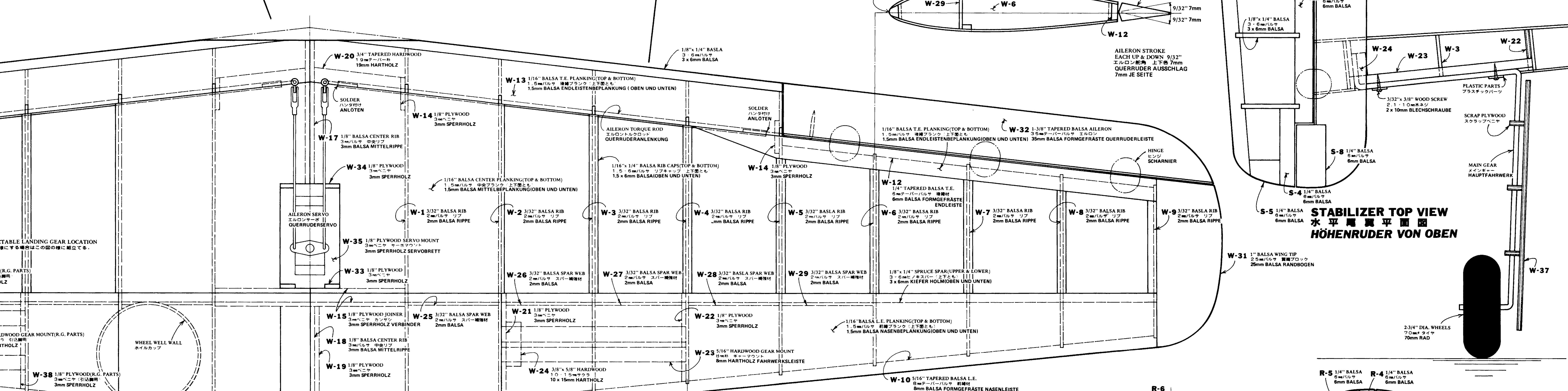
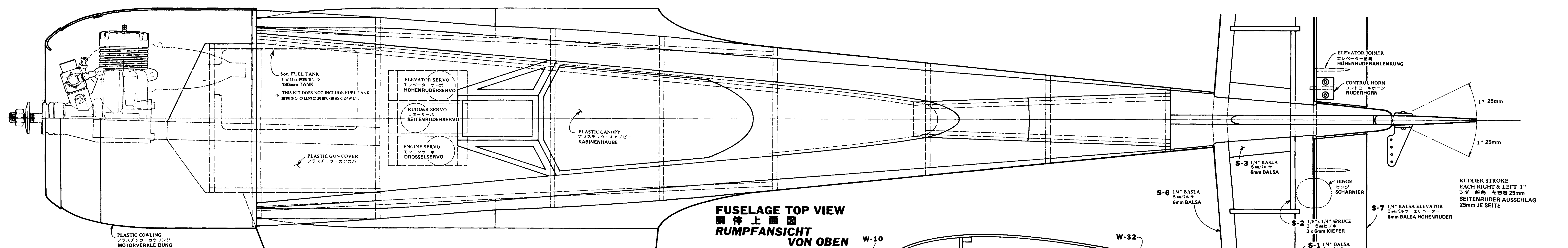


(1) Before construction, read the instruction carefully and check to see if all parts are contained. Construction must be followed the numbers that indicated in the plan and parts.

(2) Always fly safely and observe the following rules.
 * Maintain the model in good condition and always inspect the equipment, servos, pushrods, horns, etc. prior to each flying session.
 * Always fly with a qualified assistant until you become proficient.
 * Do not fly over buildings or people.

製作の注意
 模型をよく読んで組み立ててください。機材は箱の中にあるか必ず確認してください。組み立てる前に機材を確認してください。飛行の前には、サーボ、ボルト、ワイヤ、プッシュロッド、ホーン、等々、必ず確認してください。必ず資格のある人と一緒に飛行してください。必ず飛行禁止区域を避けてください。

安全飛行に心がけましょう
 * 飛行の前には、サーボ、ボルト、ワイヤ、プッシュロッド、ホーン、等々、必ず確認してください。必ず資格のある人と一緒に飛行してください。必ず飛行禁止区域を避けてください。



ADJUSTMENT OF THE CENTER OF GRAVITY
 The center of gravity range should be approximately 25% of the wing chord as measured from the leading edge. If the center of gravity does not fall within 2" to 3.38" from the leading wing center section, add weight or shift equipment as necessary to balance within this range. If a center of gravity out of these limits is caused by your model to be unstable and either difficult or impossible to fly properly.

You had better install the BATTERY for receiver and servos in the cowling.
 受信機・サーボの電池はカウリングの中に入れてください。

19-25-35 2-CYCLE ENGINE
 2サイクルエンジン

30-35-40 4-CYCLE ENGINE
 4サイクルエンジン

3/32" x 1/4" SELF TAPPING SCREW
 2.3 x 10mm BLECHSCHRAUBE

1/8" x 1/4" Balsa
 3 x 6mm Balsa

1/8" x 1/4" Balsa
 3 x 6mm Balsa

1/8" x 1/4" Balsa
 3 x 6mm Balsa

1/8" x 1/4" Balsa
 3 x 6mm Balsa

1/8" x 1/4" Balsa
 3 x 6mm Balsa

1/8" x 1/4" Balsa
 3 x 6mm Balsa

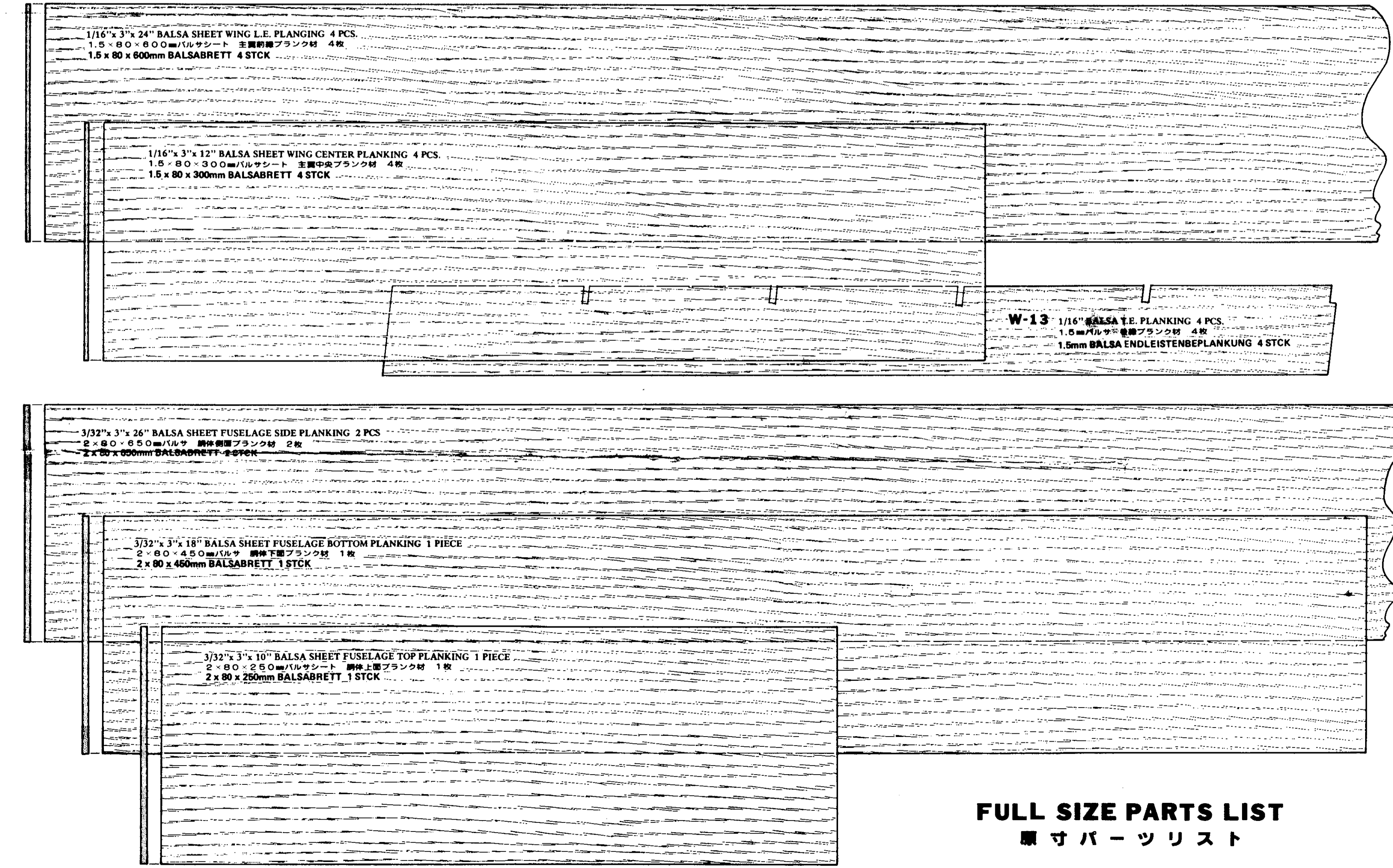
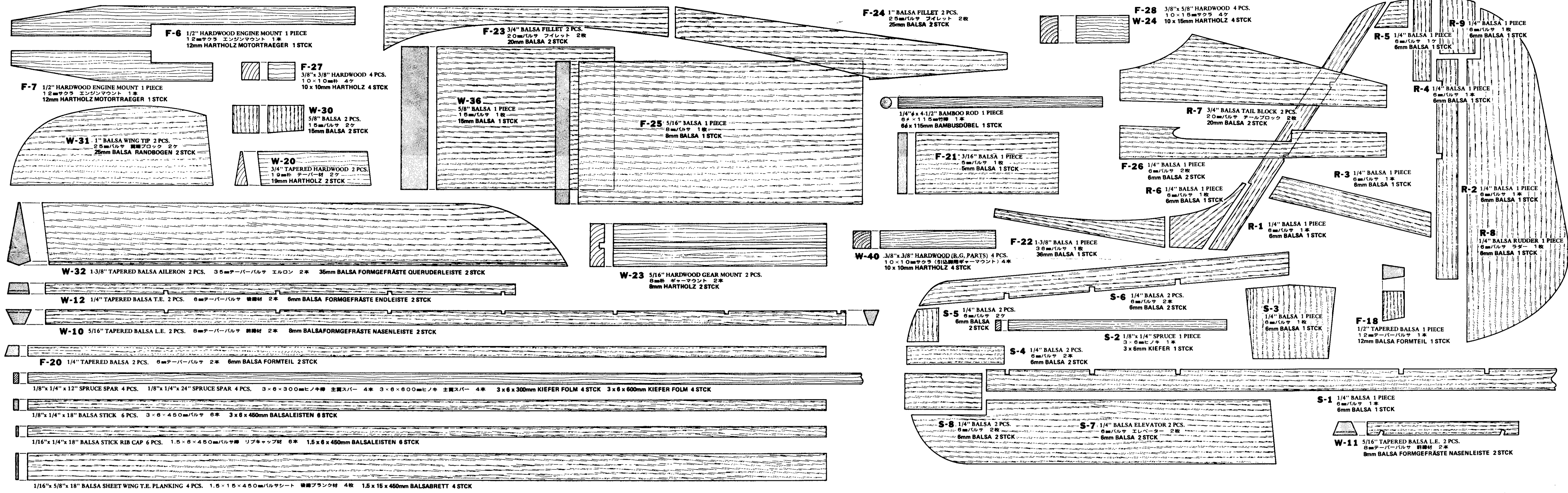
LENGTH38 1/2" (964mm)	SPAN36" (914mm)
WING AREA387 sq. in. (2500 cm ²)	WING WEIGHT19-25 oz. (540-700g)
WING WEIGHT2000-2200g	ENGINE19-25-35 2-CYCLE ENGINE
MOTOR3.5-6.8mm	RADIOA-50mm R/C
DESIGNED BY	Y. Matsumoto		
DESIGNED BY	松本保男		
CONSTRUCTION	By OK MODEL CO., LTD.		

PILOT RADIO CONTROL SCALE MODEL

FOCKE-WULF 190A

スケールモデル フォッケウルフ 190A

DESIGNED BY Y. Matsumoto
 松本保男
 KONSTRUCTION
 By OK MODEL CO., LTD.



FOCKE-WULF 190A PARTLIST

F-1	1/8" PLYWOOD INNER SIDE PANEL	2
F-2	3/8" PLYWOOD BULKHEAD	2
F-6	1/2" HARDWOOD ENGINE MOUNT	EACH 1
F-8	1/8" PLYWOOD	2
F-9	1/8" PLYWOOD INNER SIDE PANEL	2
F-10	1/8" PLYWOOD BULKHEAD	EACH 1
F-12	1/8" Balsa SIDE PANEL	2
F-13	1/8" Balsa DOUBLER	2
F-14	1/2" TAPERED Balsa	EACH 1
F-18	1/8" TAPERED Balsa	2
F-19	1/8" Balsa	1
F-20	1/4" TAPERED Balsa	2
F-21	3/16" Balsa	2
F-22	1/3" Balsa	1
F-23	3/4" Balsa FILLET	2
F-24	1" Balsa FILLET	2
F-25	5/16" Balsa	2
F-26	1/4" Balsa	2
F-27	3/8" x 3/8" HARDWOOD	4
F-28	3/8" x 5/8" HARDWOOD	2
F-29	1/8" PLYWOOD SERVO MOUNT	1
R-1	1/4" Balsa V STABILIZER	EACH 1
R-7	3/4" Balsa TAIL BLOCK	2
R-8	1/4" Balsa RUDDER	EACH 1
S-1	1/4" Balsa H STABILIZER	1
S-2	1/8" x 1/4" SPRUCE	1
S-3	1/4" Balsa	1
S-4	1/4" Balsa	EACH 2
S-7	1/4" Balsa ELEVATOR	EACH 2
W-1	1/16" x 3/32" Balsa RIB	EACH 2
W-10	1/16" x 5/16" TAPERED Balsa L.E.	EACH 2
W-12	1/4" TAPERED Balsa T.E.	2
W-13	1/16" Balsa T.E. PLANKING	4
W-14	1/8" PLYWOOD	4
W-15	1/8" PLYWOOD JOINER	2
W-16	1/8" PLYWOOD	1
W-17	1/8" Balsa CENTER RIB	EACH 2
W-19	1/8" PLYWOOD	2
W-20	3/4" TAPERED HARDWOOD	2
W-21	1/8" PLYWOOD	EACH 2
W-23	5/16" HARDWOOD GEAR MOUNT	2
W-24	3/8" x 5/8" HARDWOOD	2
W-25	29 3/32" Balsa SPAR WEB	2
W-30	5/8" Balsa	EACH 2
W-31	1" Balsa WING TIP	2
W-32	1/3" TAPERED Balsa ALERON	2
W-33	1/8" PLYWOOD BULKHEAD	EACH 1
W-36	5/8" Balsa 1 PIECE	1
W-37	1/8" PLYWOOD	1
W-38	1/8" x 1/2" PLYWOOD (L.G. PARTS)	EACH 4
W-40	3/8" x 3/8" HARDWOOD GEAR MOUNT (L.G. PARTS)	4
1/16" x 3" x 12" Balsa SHEET WING CENTER PLANKING	4	
1/16" x 5/8" x 18" Balsa SHEET WING T.E. PLANKING	4	
3/32" x 3" x 10" Balsa SHEET FUSELAGE TOP PLANKING	1	
3/32" x 3" x 18" Balsa SHEET FUSELAGE BOTTOM PLANKING	1	
1/16" x 3" x 26" Balsa SHEET FUSELAGE SIDE PLANKING	2	
1/16" x 1/4" x 18" Balsa STICK RIB CAP	6	
1/8" x 1/4" x 18" Balsa STICK KEEL, T.E., STAB. RIB	6	
1/8" x 1/4" x 12" SPRUCE SPAR	4	
1/4" x 4 1/2" BAMBOO ROD	1	
PLASTIC COWLING	1 Set	
PLASTIC CANOPY	1 Set	
PLASTIC GUN COVER	1	
PLASTIC HEAD LES	1	
PLASTIC DUMMY SPINNER	1	
MAINGEAR	1 Set	
TAIL GEAR	1 Set	
ALERON TORQUE ROD	1 Set	
ELEVATOR JOINER	1	
CONTROL HORN	2 Set	
BOLTS & NUTS	1 Set	
LIQUID CEMENT	1	
COLOR STICKER	1	
CONSTRUCTION GUIDE	1	
FULL SIZE PLAN	1	

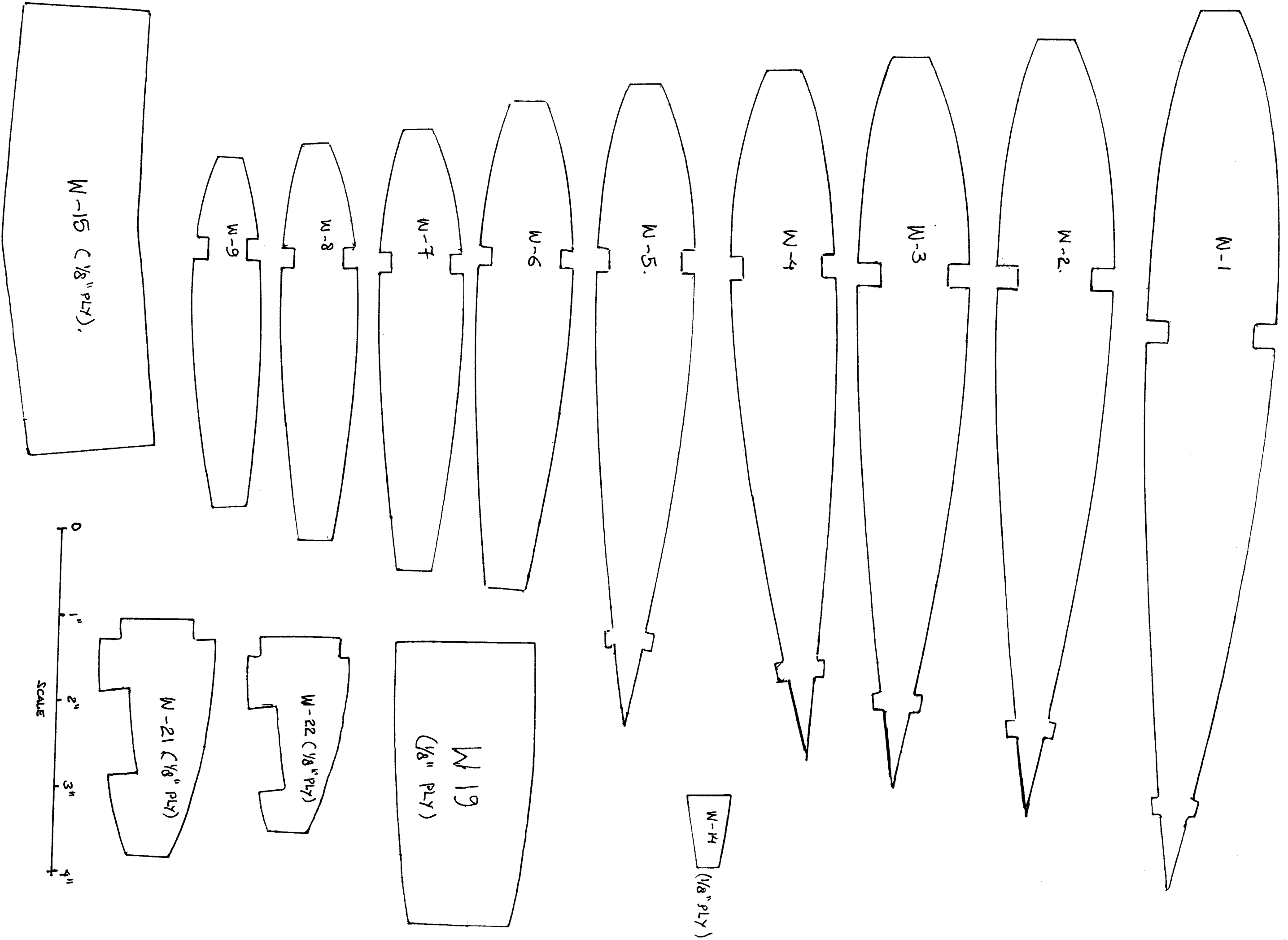
フォッケウルフ 190A パーツリスト

F-1	3mm ベニヤ 側板	2
F-2	3mm ベニヤ 胴板	2
F-6	12mm サクラ エンジンマウント	1
F-8	3mm ベニヤ マウント補強材	2
F-9	3mm ベニヤ 側板	2
F-10	3mm ベニヤ 胴板	2
F-12	3mm ハルサ 側板	2
F-13	3mm ハルサ	2
F-14	17 3mm ベニヤ	1
F-18	12mm テーパーハルサ	2
F-19	3mm ハルサ	1
F-20	6mm テーパーハルサ 胴板材	2
F-21	5mm ハルサ 胴板材	1
F-22	3mm ハルサ 胴板材	1
F-23	20mm ハルサ フィレット	2
F-24	25mm ハルサ フィレット	2
F-25	8mm ハルサ 胴板材	1
F-26	6mm ハルサ	2
F-27	10x10mm 針 カウリング取付台	4
F-28	10x15mm サクラ 主翼取付台	2
F-29	3mm ベニヤ サーボマウント	1
R-1	6mm ハルサ 水平尾翼	1
R-7	20mm ハルサ テールブロック	2
R-8	6mm ハルサ ラダー	1
S-1	6mm ハルサ	1
S-2	3x3mm ヒキ棒 補強材	1
S-3	6mm ハルサ	1
S-4	6mm ハルサ	2
S-7	6mm ハルサ エレベーター	2
W-1	2mm ハルサ 主翼リブ	2
W-10	11 8mm テーパーハルサ 胴板材	2
W-12	6mm テーパーハルサ 胴板材	2
W-13	15mm ハルサ 胴板材	4
W-14	3mm ベニヤ トルクロッド架材	4
W-15	3mm ベニヤ カンサシ	2
W-16	3mm ベニヤ 胴板材	1
W-17	18 3mm ハルサ 中央リブ	2
W-19	3mm ベニヤ 補強材	2
W-20	19mm 針 テーパー材	2
W-21	22 3mm ベニヤ マウント補強材	2
W-23	8mm 針 メインギアマウント	2
W-24	10x15mm サクラ マウント補強材	2
W-25	29 2mm ハルサ スパー補強材	2
W-30	15mm ハルサ	2
W-31	25mm ハルサ 胴板ブロック	2
W-32	35mm テーパーハルサ エロン材	2
W-33	3mm ベニヤ サーボマウント	1
W-36	15mm ハルサ 胴板材	1
W-37	3mm ベニヤ 胴板材	1
W-38	39 3mm ベニヤ マウント補強材 (引込脚用)	2
W-40	10x10mm サクラ ギヤマウント (引込脚用)	4
15 x 80 x 300mm ハルサシート 主翼中央フランク材	4	
15 x 80 x 600mm ハルサシート 主翼前縁フランク材	4	
15 x 15 x 450mm ハルサシート 主翼後縁フランク材	4	
2 x 80 x 250mm ハルサシート 胴体上部フランク材	1	
2 x 80 x 450mm ハルサシート 胴体下部フランク材	1	
2 x 80 x 650mm ハルサシート 胴体側面フランク材	2	
15 x 6 x 450mm ハルサリブ リブキャップ	6	
3 x 6 x 450mm ハルサリブ 胴体側面材、後縁材、尾翼リブ	6	
3 x 6 x 300mm ヒキ棒 スパー	4	
3 x 6 x 600mm ヒキ棒 スパー	4	
6 x 115mm 竹 胴 ｽﾊﾞ	1	
プラスチック・カウリング	1 Set	
プラスチック・カンパ	1	
プラスチック・ヘッドレスト	1	
プラスチック・カニスピナー	1	
メインギヤ (固定脚のみ)	1	
テールギヤ	1	
エルロン・トルクロッド	1	
エレベーター・ホーン	1	
ピストン	2	
プラスチック用接着剤	1	
カラーシッター	1	
組立説明書	1	
原寸設計図	1	

FOCKE-WULF 190A STÜCKLISTE

F-1	3mm SPERRHOLZ	2
F-2	5 3mm SPERRHOLZ SPANT	1
F-6	12mm HARTHOLZ MOTORTRAEGER	1
F-8	3mm SPERRHOLZ	2
F-9	3mm SPERRHOLZ	2
F-10	11 3mm SPERRHOLZ SPANT	1
F-12	3mm Balsa SEITENTEIL	2
F-13	3mm Balsa	2
F-14	17 3mm SPERRHOLZ SPANT	1
F-18	12mm Balsa FORMTEIL	2
F-19	3mm Balsa	1
F-20	6mm Balsa FORMTEIL	2
F-21	5mm Balsa	1
F-22	3mm Balsa	1
F-23	20mm Balsa	2
F-24	25mm Balsa	2
F-25	8mm Balsa	1
F-26	6mm Balsa	2
F-27	10x10mm HARTHOLZ	4
F-28	10x15mm HARTHOLZ	2
F-29	3mm SPERRHOLZ SERVORETT	1
R-1	6mm Balsa SEITEN-RUDERDAMPFUNGSPLOSSEE	1
R-7	20mm Balsa	2
R-8	6mm Balsa SEITENRUDER	1
S-1	6mm Balsa	1
S-2	3x3mm KIEFER	1
S-3	6mm Balsa	1
S-4	6mm Balsa	2
S-7	6mm Balsa HOEHENRUDER	2
W-1	2mm Balsa RIPPE	2
W-10	11 8mm Balsa FORMGEFRÄSTE NASENLEISTE	2
W-12	6mm Balsa FORMGEFRÄSTE ENDELEISTE	2
W-13	15mm Balsa ENDELEISTENBEPLANKUNG	4
W-14	3mm SPERRHOLZ	4
W-15	3mm SPERRHOLZ VERBINDER	2
W-16	3mm SPERRHOLZ	1
W-17	18 3mm Balsa MITTELRIIPPE	2
W-19	3mm SPERRHOLZ	2
W-20	19mm HARTHOLZ	2
W-21	22 3mm SPERRHOLZ	2
W-23	3mm HARTHOLZ FAHRWERKSLEISTE	2
W-24	10x15mm HARTHOLZ	2
W-25	29 2mm Balsa HOLMVERSTEIFUNG	2
W-30	15mm Balsa	2
W-31	25mm Balsa RANDBOGEN	2
W-32	35mm Balsa FORMGEFRÄSTE QUERUDER LEISTE	2
W-33	3mm SPERRHOLZ SERVORETT	1
W-36	15mm Balsa	1
W-37	3mm SPERRHOLZ	2
W-38	39 3mm SPERRHOLZ	2
W-40	10x10mm HARTHOLZ FAH	4
15 x 80 x 300mm BALSASHEET	4	
15 x 80 x 600mm BALSASHEET	4	
15 x 15 x 450mm BALSASHEET	4	
2 x 80 x 250mm BALSASHEET	1	
2 x 80 x 450mm BALSASHEET	1	
2 x 80 x 650mm BALSASHEET	2	
15 x 6 x 450mm BALSASALEISTEN	6	
3 x 6 x 450mm BALSASALEISTEN	6	
3 x 6 x 300mm KIEFER HOLM	4	
3 x 6 x 600mm KIEFER HOLM	4	
6 x 115mm BAMBUSDUBEL	1	
MOTORVERKLEIDUNG	1 Set	
KABINENHAUBE	1	
HAUPTFAHRWERK	1	
SPORNFAHRWERK	1 Set	
QUERRUDERANLENKUNG	1 Set	
HOEHENRUDERANLENKUNG	1	
RUDERHORN	2 Set	
SCHRAUBE UND MUTTER	1 Set	
KUNSTSTOFFKLEBER	1	
SCHIEBEILDER	1	
BAUANLEITUNG	1	
BAUPLAN 1:1	1	

FULL SIZE PARTS LIST
原寸パーツリスト



FOCKE - WULF 190A (PILOT MODEL)
 LENGTH : 38 INCHES
 WING SPAN : 48 - 5/16 INCHES
 ENGLAVE : 19 - 25 - 35